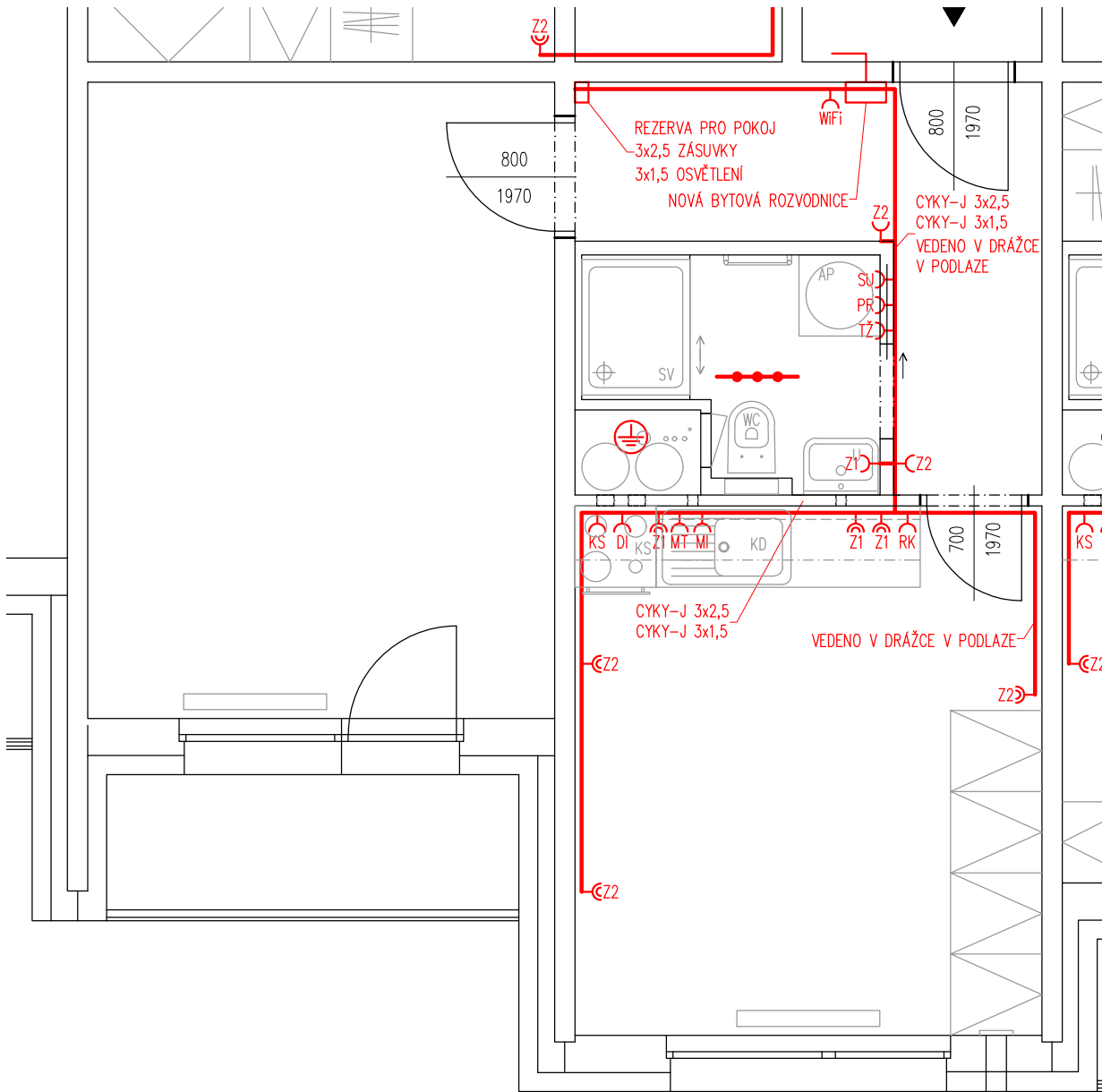


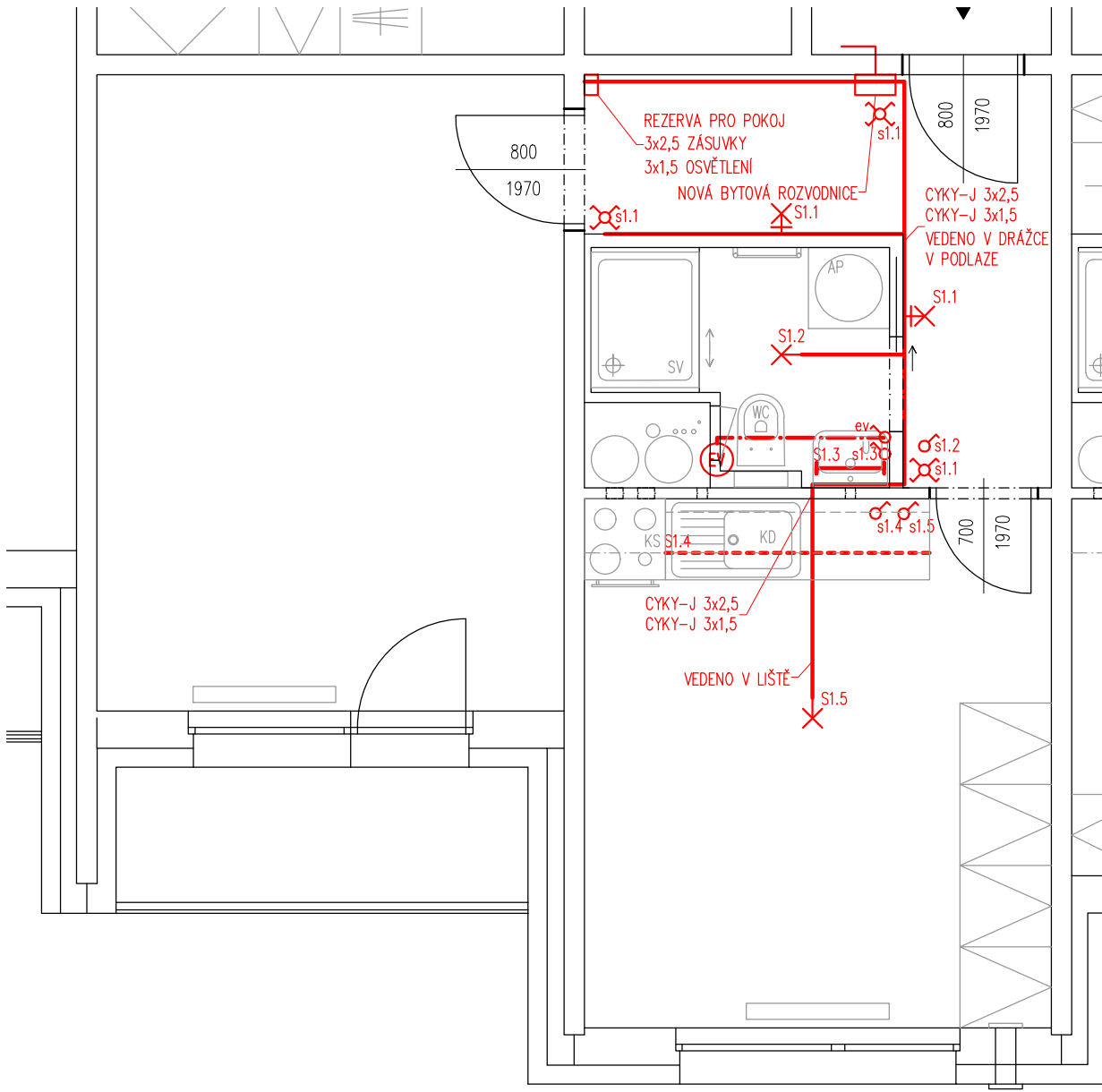
PŮDORYS BYTOVÉ JÁDRO TYP Č.1 – M 1:50

ELEKTROINSTALACE – ZÁSUVKY



PŮDORYS BYTOVÉ JÁDRO TYP Č.1 – M 1:50

ELEKTROINSTALACE – OSVĚTLENÍ



LEGENDA ELEKTROINSTALACE


- DVOJITÁ ZÁSUVKA POD OMÍTKU, 230V, 16A, X – ČÍSLO OKRUHU
- JEDNODUCHÁ ZÁSUVKA POD OMÍTKU, 230V, 16A, X – ČÍSLO OKRUHU
- JEDNODUCHÁ ZÁSUVKA POD OMÍTKU, 230V, 16A, PRO AUTOMATICKOU PRAČKU, VÝŠKA 1000 MM
- JEDNODUCHÁ ZÁSUVKA POD OMÍTKU, 230V, 16A, PRO MYČKU NÁDOBÍ, VÝŠKA 600 MM
- JEDNODUCHÁ ZÁSUVKA POD OMÍTKU, 230V, 16A, PRO MIKROVLNNOU TROUBU, VÝŠKA 1900 MM
- JEDNODUCHÁ ZÁSUVKA POD OMÍTKU, 230V, 16A, PRO DIGESTOŘ, VÝŠKA 1900 MM
- JEDNODUCHÁ ZÁSUVKA POD OMÍTKU, 230V, 16A, PRO RYCHLOVARNOU KONVICI, VÝŠKA 1300 MM
- JEDNODUCHÁ ZÁSUVKA POD OMÍTKU, 230V, 16A, PRO TOPNÝ ŽEBŘÍK, VÝŠKA 1000 MM
- JEDNODUCHÁ ZÁSUVKA POD OMÍTKU, 230V, 16A, PRO KOMB. SPORÁK, VÝŠKA 600 MM
- DOPLŇUJÍCÍ POSPOJOVÁNÍ (BATERIE, KOVOVÉ POTRUBÍ, VANA NEBO SPRCHA, TROUBA), VODIČ CYA 4
- KABEL PRO NAPÁJENÍ VENTILU CYKY 5X1,5
- JEDNOPÓLOVÝ VYPÍNAČ, ŘAZ.1
- SERIOVÝ VYPÍNAČ, ŘAZ.5
- SCHODIŠŤOVÝ PŘEPÍNAČ, ŘAZ. 6
- SÉRIOVÝ VYPÍNAČ, ŘAZ. 7
- VRATNÝ SPÍNAČ (TLAČÍTKO) PRO SPÍNÁNÍ VENTILU
- LED PÁSEK INTEGROVANÝ PO CELÉ DÉLCE KUCHYŇSKÉ LINKY
- LED SVÍTIDLO STROPNÍ/NÁSTĚNNÉ, 1800 LM, 18 W, OPÁLOVÝ DIFUZOR, 3000K, RA>80
- EKVIPOTENCIÁLNÍ SVORKOVNICE DOPLŇUJÍCÍHO POSPOJOVÁNÍ EPS1
- LED SVÍTIDLO NÁSTĚNNÉ NAD ZRCADLO, DIFUZOR, PŘÍME OSVĚTLENÍ, MIN. 1600LM, 12W, 3000K, RA>80
- ELEKTRICKY OVLÁDANÝ TALÍŘOVÝ VENTIL 230V, DODÁVKA PROFESE VZT

POZNÁMKA
SVORKOVNICE DOPLŇUJÍCÍHO POSPOJOVÁNÍ BUDE UMÍSTĚNA V INSTALAČNÍ ŠACHTĚ A BUDE K VODIČI PEN V BYTOVÉ ROZVODNICI PŘIPOJENA VODIČEM CY6
NOVÁ KABELÁŽ BUDE VEDENA Z ROZVADĚČE V NOVÉ LIŠTĚ ELEGANT DO PODLAHY, PŘÍPADNĚ BUDE VEDENA V ROHOVÉ LIŠTĚ POD STROPEM, A DÁLE V NOVÉM ZDÍVU V DŘÁŽCE NEBO PODHLEDU
VYPÍNAČ NAD PRACOVNÍ PLOCHOU BUDE SPÍNAT NAPÁJECÍ ZDROJ LED PÁSKU. PÁSEK I NAPÁJECÍ ZDROJ JSOU SOUČÁSTÍ DODÁVKY KUCHYŇSKÉ LINKY
SVÍTIDLO NAD ZRCADLEM V KOUPELNĚ BUDE UMÍSTĚNO VE VÝŠCE MIN. 1,8M. SVÍTIDLO BUDE MÍT VNĚJŠÍ ČÁSTI VYROBENÉ Z TRVANLIVÉHO IZOLANTU A SVĚTELNÝ ZDROJ BUDE KRYT OCHRANNÝM SKLEM
SVÍTIDLO NA STROPĚ V KOUPELNĚ BUDE MÍT SPODNÍ KRYT VÝŠE NEŽ 2,25M. VYPÍNAČE A ZÁSUVKA V KOUPELNĚ BUDOU UMÍSTĚNY VE VÝŠCE MIN. 1,2M (SPODNÍ OKRAJ RÁMEČKU). VZHLEDEM K MALÉMU PROSTORU BUDE SPÍNAČ VENTILACE UMÍSTĚN VE DVOJKLAPCE S OSVĚTLENÍM NAD ZRCADLEM A DÁLE OD DVEŘÍ BUDE ZÁSUVKA. VENTILÁTOR A DIGESTOŘ JSOU DODÁVKOU PROFESY VZT.
VYPÍNAČE A ZÁSUVKY NAD PRACOVNÍ PLOCHOU LINKY BUDOU UMÍSTĚNY V PĚTIRÁMEČKU, PŘÍČEMŽ VLEVO BUDE UMÍSTĚN VYPÍNAČ OSVĚTLENÍ LINKY A DÁLE V POŘADÍ DLE ZAKRESLENÍ V PŮDORYSU.VÝŠKA 1,2 M NA STŘED.
JE NUTNÉ DBÁT NA TO, ABY TYTO PŘÍSTROJE NEBYLY UMÍSTĚNY V UMÝVACÍM PROSTORU DŘEZY (MIN. 200 MM OD HRANY DŘEZY). ZÁSUVKA PRO MYČKU BUDE INSTALOVÁNA JAKO REZERVA PRO PŘÍPADNOU INSTALACI MYČKY UŽIVATELEM BYTU.

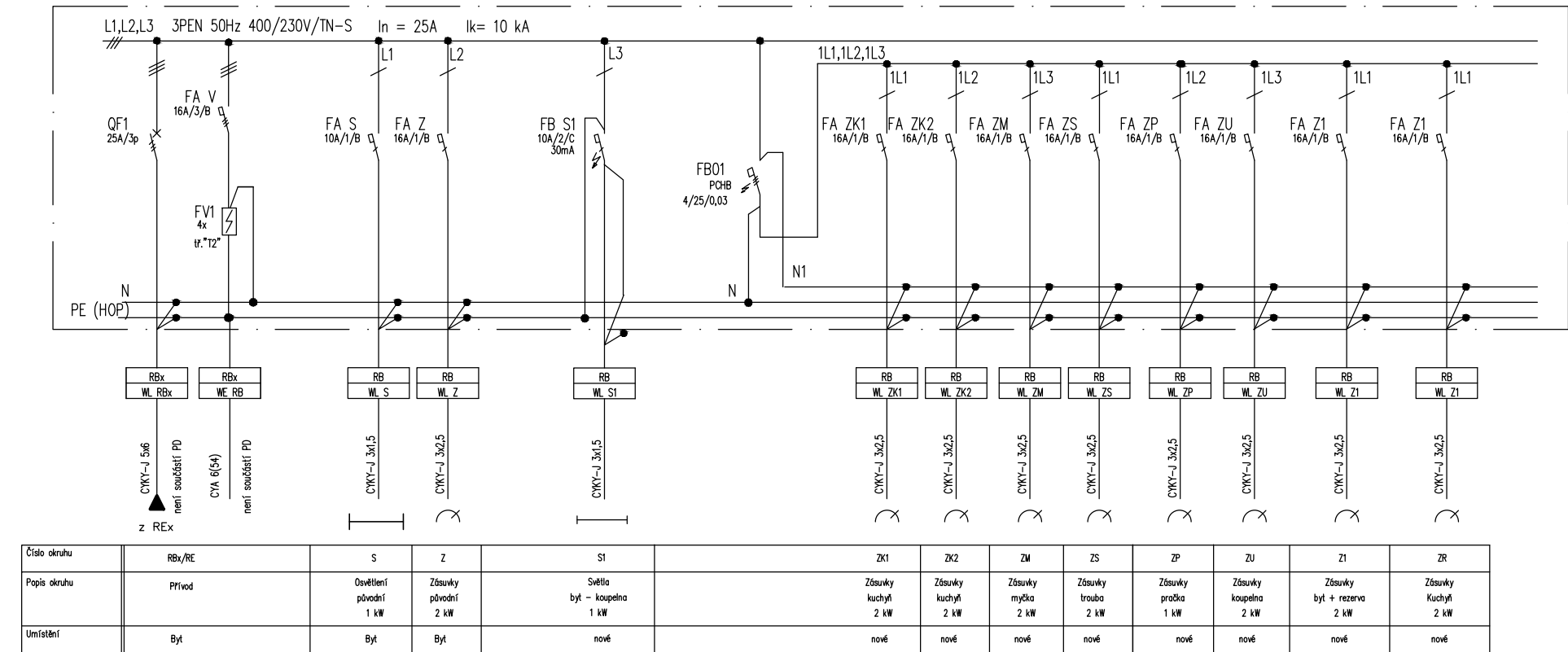
- POZNÁMKA
- ROZVODNÁ SOUSTAVA NN: 3+PE+N, 400/230V, 50HZ, TN–C–S.
 - OCHRANA PŘED ÚRAZEM EL. PROUDEM DLE ČSN 33 2000–4–41 ED.2

- POZNÁMKA
- VEŠKERÉ PRACOVNÍ POSTUPY BUDOU PROVEDENY DLE TECHNOLOGICKÝCH PŘEDPISŮ DANÉHO VÝROBCE PROŠKOLENOU FIRMOU
 - PŘI NEJASNOSTECH OHLEDNĚ POSTUPU STAVEBNÍCH PRACÍ JE NUTNÉ PŘIZVAT ODPOVĚDNÉHO PROJEKTANTA
 - ZHOTOVITEL STAVBY ZODPOVÍDÁ ZA DODRŽOVÁNÍ BOZP, PO A OSTATNÍCH PRÁVNÍCH PŘEDPISŮ A NOREM ČSN PŘI PROVÁDĚNÍ DILA NAPŘ. (ZÁKON Č.350/2012 SB. – STAVEBNÍ ZÁKON, VYHLÁŠKA Č.268/2009 SB. O TECHNICKÝCH POŽADAVCÍCH NA STAVBY.
 - VEŠKERÉ ROZMĚRY JE ZHOTOVITEL POVINEN OVĚŘIT PŘÍMO NA STAVBĚ PŘED ZAHÁJENÍM PRACÍ.

POZNÁMKA:
–ZHOTOVITEL STAVBY ZODPOVÍDÁ ZA DODRŽOVÁNÍ BOZP, PO, PRÁVNÍCH PŘEDPISŮ A NOREM PŘI PROVÁDĚNÍ DILA.
–SKUTEČNÉ SKLADBY A STAV NEBYLY OVĚŘENY SONDOU, ALE POUZE ODHADEM DLE MÍSTNÍCH POMĚRŮ.
–ZHOTOVITEL STAVBY JE POVINEN SI VYMĚRY PŘEMĚRIT PŘÍMO NA STAVBĚ PŘED ZAHÁJENÍM STAVBY.
0,000=318,000 m n.m. Bpv

hlavní inženýr projektu	Ing. Vít Ševčík	<div></div> <div>Lazaretní 610/11, 615 00 Brno</div>	
zodpovědný projektant	Ing. Vít Ševčík		
vyraboval	Ing. Martin Paleček		
investor	Statutární město Brno, MČ Brno–Bystrc		
místo stavby	Rerychova 1074/14, 635 00 Brno–Bystrc, p.č. 7009, k.ú. Bystrc 411744		
akce		datum	11/2025
REKONSTRUKCE BYTOVÝCH JADER V OBECNÍM PANELOVÉM DOMĚ RERYCHOVA 14, BRNO-BYSTRC		formát	A3
		č. zakázky	25_026
D.1.2.5 TECHNIKA PROSTŘEDÍ STAVEB - SILNOPROUD		stupeň	DPS
obsah výkresu		měřítko	1:50
		číslo výkresu	číslo paré
TYP Č.1 - BYT 1+1 (ELEKTRO SILNOPROUD)		101	

ELEKTROINSTALACE – ZAPOJENÍ BYTOVÉHO ROZVADĚČE RB



ROZVADĚČ RB

VESTAVNÁ PLASTOVÁ SKŘÍŇ
36M (3x12)
IP30/20
TYPOVÁ BARVA
PŘÍVOD KABELY SHORA
VÝVODY KABELY NAHORU/DOLŮ
OCHRANA DLE ČSN 332000–4–41 ed.2
SAMOČINNÝM ODPOJENÍM OD ZDROJE
CHARAKTERISTIKA SOUSTAVY
3 NPE AC 400/230 V / TN–S
HOP TVOŘENA V ROZVADĚČI PŘIPOJENÍM NA PE.
POSPJOJENÍ PROVEDENO V KOUPELNĚ A V KUCHYNI VODIČEM CYA 6(54).